

REC nr : e6*94/20*0207*00

Valeur-D-waarde : 4.50 KN

Valeur-S-waarde ↓ : 50 kg

Max. → : 700 kg

Renault
Type : Twingo

N°: 0907

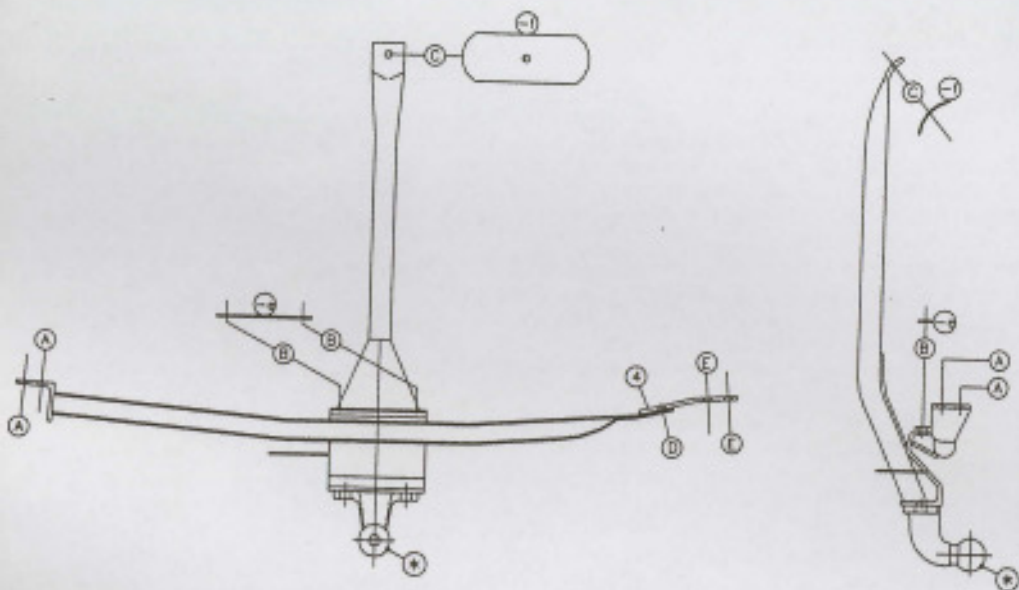
Model: 1993 - 1998

Samenstelling

1 trekhaak ref.0907
1 flensbol 50T
2 bouten M16-50 + moeren
2 bouten M10-35 + moeren
4 bouten M8-30 + moeren
4 rondzels 25-8
4 borg rondzels M8
4 borg rondzels M10
2 borg rondzels M14
1 bout M10-30 + moer
1 veiligheidschakel 50T
1 bout M10-35 + moer
1 monteerstuk (4)

Composition

	1 attelage ref.0907	
(*)	1 boule à bourrelet 50T	(*)
(*)	2 boulons M16-50 + écrous	(*)
(B)	2 boulons M10-35 + écrous	(B)
(A-E)	4 boulons M8-30 + écrous	(A-E)
(A)	4 rondelles 25-8	(A)
(A)	4 rondelles de sûreté M8	(A)
(B-C-D)	4 rondelles de sûreté M10	(B-C-D)
(*)	2 rondelles de sûreté M14	(*)
(C)	1 boulon M10-30 + écrou	(C)
(*)	1 anneau de sécurité 50T	(*)
(D)	1 boulon M10-35 + écrou	(D)
(D-E)	1 pièce de montage (4)	(D-E)



TREKHAKEN  ATTELAGES

GDW N.V.
Woozelenwegel 23
B-8790 WARSGEM
Tel.32 (0)56/60.42.12
Fax 32 (0)56/60.01.93

Renault Twingo '93



Montagehandleiding

- 1/ Bumper achteraan demonteren en reservewiel weghalen.
- 2/ Monteerstuk (4) plaatsen met de punten (E) tegen achterkant chassisprofiel passend met de voorziene gaten.
- 3/ Trekhaak plaatsen met de punten (A) tegen achterkant chassisprofiel passend met de voorziene gaten en het punt (D) aan het monteerstuk (4). De punten (B) passen tegen de achterkant van het koetswerk en (C) tegen de grondplaat van de reservewielruimte.
- 4/ De gaten (B) en (C) doorboren (ø10.5mm).
- 5/ Alle bouten met rondzels en monteerstukken bevestigen. Monteren van (*) en alles degelijk aanspannen.
- 6/ Bumper terug plaatsen ; doch vooraf moet in het midden onderaan een stukje uitgesneden worden van 4cm gemeten vanaf de rand en dit over een breedte van 16cm. Reservewiel terugplaatsen.

Manuel de montage

- 1/ Démonter le pare-choc et enlever la roue de rechange.
- 2/ Positionner la pièce de montage (4) avec (E) à l'arrière du profil de chassis sur les trous prévus.
- 3/ Positionner l'attelage avec (A) à l'arrière du profil de chassis sur les trous prévus et le trou (D) contre la pièce de montage. (B) à l'arrière de la carrosserie et (C) contre la tôle de fond de l'espace de roue de rechange.
- 4/ Forer les trous (B) et (C) (ø10.5mm)
- 5/ Monter tous les boulons avec rondelles et pièces de montage. Monter le (*) et bien serrer l'ensemble.
- 6/ Replacer le pare-choc, mais d'avance découper une pièce en dessous au milieu de 4cm mesuré du bord et d'une largeur de 16cm. Replacer la roue de rechange.

N.B.!!

Voor de max. toegestane massa, welke uw auto mag trekken, dient u uw dealer te raadplegen. Verwijder eventueel de bitumenlaag op de bevestigingsplaats van de trekhaak. Opgepast bij het boren dat men geen geleiding of elektriciteitsdraden beschadigt.

Remarque!!

Pour le poids de traction maximum autorisé de votre voiture, consulter votre concessionnaire. Enlever la couche de bitume ou d'anti-tremblement qui recouvre éventuellement les points de fixation.

Veiller en perçant à ne pas endommager les conduites de frein et de carburant.